

CRIEZ-LE SUR LES TOITS



Photo : Gérald Arbour ©

LE QUÉBEC EN EST COUVERT !

Les chemins de campagne du Québec réservent d'agréables surprises aux voyageurs.

Réfugiés sur les routes secondaires, 91 ponts de bois couverts authentiques subsistent, campés dans un environnement qui laisse toute la place à la rêverie sur le mode de vie de «la belle époque».



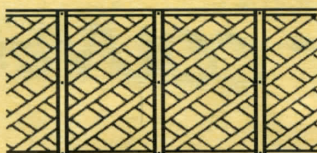
Photo : André Cloutier ©

On évalue à plus de 1000 les ponts rouges réputés avoir été construits au Québec. On constate que la réserve a grandement diminué pour s'établir à moins de 10% du total de ponts construits. Les modifications majeures apportées au réseau routier à compter du milieu des années 60 ont fait disparaître bon nombre d'entre-eux à une époque où le mot patrimoine était synonyme de contraintes plutôt que fierté. Le feu et les débâcles ont également prélevé leur dû.

Disséminés aux quatre coins du territoire, les plus grandes concentrations se retrouvent en Abitibi pour les plus récents, et dans les Cantons de l'Est pour les structures plus âgées et de conceptions différentes.

TOUS PAREILS ?

Les ponts ont été munis d'un toit pour protéger la charpente de la pourriture et de l'usure causées par l'alternance de la pluie et du soleil. C'est la principale raison d'une telle innovation. Le reste n'est que folklore. Cette «précaution» nous permet aujourd'hui d'admirer quelques structures plus que centenaires.



Ferme à treillis de modèle Town

Ces traverses de bois sont constituées de fermes de différents modèles. Le treillis est le plus répandu, inspiré des plans de l'ingénieur américain Ithiel Town.

Des ponts de ce type existent ailleurs mais, à cause des modifications apportées aux plans originaux, nos ponts sont uniques. Trois autres types de fermes sont aussi utilisées pour certaines de nos constructions mais à un ou deux exemplaires seulement.

Il vaut la peine de s'arrêter aux abords d'un pont couvert pour admirer l'ingéniosité des artisans d'autrefois. Peu de ponts permettent aujourd'hui l'examen en détails de la structure.

La visite aux ponts rouges est un excellent prétexte pour découvrir des villages en retrait des grands axes touristiques. Visibles en toutes saisons, colorés, plus d'un artiste a été inspiré par les charmes de ces bâtiments désuets mais tout de même encore utiles. 85% de ces ponts route sont toujours en service. Il ne se construit plus de ponts couverts depuis la fin des années 50 au Québec.

Ce dépliant ne vous indique donc que les ponts réputés authentiques en ce sens qu'ils ont été érigés à une époque où c'était la façon de faire. Chargés d'histoire, témoins d'un passé pas si lointain, ils vous attendent.

Comme c'était la coutume à l'époque, il fallait s'annoncer au moyen d'un coup de klaxon avant de s'engager dans un pont couvert aux approches dangereuses. En posant un tel geste de nos jours, notez l'émerveillement des plus jeunes.

UNE ÉPOPÉE

Le grand nombre de ponts de bois couverts construits, jumelé au fait qu'il s'agissait de bâtiments publics, a permis à ce type de construction de se maintenir dans l'actualité, et ce, pour plus d'un siècle. De cette chronique, la mémoire populaire a retenu certains éléments qui ont été

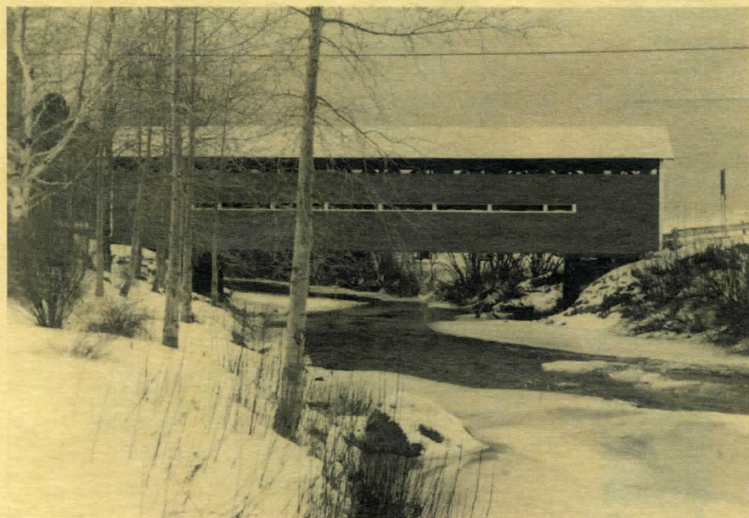


Photo : André Cloutier ©

répétés jusqu'à nos jours. En voici quelques-uns :

Les synonymes :

- *Ponts Rouges* : cette teinture a été appliquée sur un grand nombre de ponts couverts car il s'agissait de la pigmentation la plus facile à obtenir à l'époque. Aucun lien avec un parti politique quelconque, même si les ponts constituaient parfois un enjeu important en campagne électorale.
- *Ponts de Colonisation* : le ministère de la Colonisation a été responsable de la construction de bon nombre de ponts couverts en milieu rural.
- *Ponts de la Crise* : la construction de ponts a été un moyen utilisé par les gouvernements lors de la Grande Dépression afin de fournir du travail aux chômeurs.

Lieu de rassemblement :

Des offices religieux ont été célébrés dans des ponts alors que la construction de l'église n'était pas complétée.

Des familles de colons ont trouvé refuge dans des ponts pendant que la demeure familiale était en construction.

Des assemblées politiques ont été tenues dans des ponts parce qu'il s'agissait alors du lieu public le plus approprié pour réunir une foule importante.

Si vous désirez en apprendre davantage sur ces constructions, n'hésitez pas à contacter la Société québécoise des ponts couverts (SQPC) pour planifier vos excursions. La SQPC est un organisme qui regroupe plus de 300 amateurs de belles structures et qui s'emploie, depuis près de 20 ans, à sensibiliser les différentes instances gouvernementales de l'importance qu'il y a à assurer la pérennité de ce type de ponts de bois sur notre territoire.

SQPC-2000-02

Commanditaire :



L'INDUSTRIELLE
ALLIANCE
COMPAGNIE D'ASSURANCE SUR LA VIE

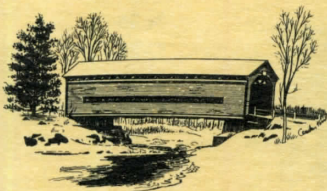


En collaboration avec :

André Cloutier, A.V.C.

Magella Gagné, A.V.A.

Conseillers en sécurité financière, en assurance de personnes et en assurance collective de personnes.



Produit par :

La Société québécoise des ponts couverts inc.
C.P. 83 succ. Anjou, Anjou (Québec) H1K 4G5

(450) 582-3905

sqpc@hotmail.com

www.angelfire.com/pq/sqpc

OÙ SONT-ILS ?

Municipalité	Nom	Quadrillage
Amqui ❁	des Anses-Saint-Jean	F 24
Anse Saint-Jean ❁	du Faubourg	G 19
Authier-Nord	Levasseur	D 6
Beaucanton	des Souvenirs	D 5
Beaucanton	Maurice-Duplessis	D 5
Brébeuf	Prud'homme	K 11
Brigham ❁	Balthazar	N 27
Brigham ❁	Decelles	N 27
Capelton ❁	de Capelton	M 29
Causapscal	Heppell	F 24
Chute Saint-Philippe	Armand-Lachaine	J 10
Compton Station	Drouin	N 29
Compton Station	d'Eustis	N 29
Cookshire ❁	John-Cook	M 30
Cowansville	Freeport	N 27
Eaton	McDermott	M 30
Farm Point	Ruisseau-Meech	L 9
Ferland-Boilleau ❁	du Lac Ha! Ha!	G 18
Ferme-Rouge (Kiamika) ❁	de Ferme-Rouge	J 10
Ferme-Tapanee (vers Parent)	Gareau	I 10
Fitch Bay ❁	Narrow	O 28
Fort-Coulonge ❁	Marchand	L 8
Gould ❁	McVetty-McKerry	L 31
Grande-Vallée ❁	Galipeault	D 27
Grand-Remous ❁	Savoyard	J 9
Île Nepawa	de l'Île	E 5
La Bostonnais ❁	Ducharme	H 14
La Bostonnais ❁	Thiffault	H 14
La Macaza ❁	de la Macaza	K 11
La Sarre	de la Calamité	D 5
La Sarre	Leclerc	D 5
Latulipe	Landry	H 5
Les Boules	Bélanger	E 23
Low	Kelly	L 9
Macamic ❁	Molesworth	E 5
Mansonville	de la Frontière	O 28
Milby	de Milby	N 30
Montcerf	de l'Aigle	J 9
Mont-Lebel	des Draveurs	F 22
Neigette (pas officiel)	Saint-Anaclet	F 22
Northfield ❖	Marois	K 9
Notre-Dame-des-Pins ❁	Perreault	I 32
Notre-Dame-de-Stanbridge	Des Rivières	N 26
Pigeon Hill (Saint-Armand)	Guthrie	O 26
Pointe-aux-Outardes	Émile-Lapointe	E 22
Powerscourt	de Powerscourt	O 22
Précieux-Sang ❁	des Raymond	I 28
Rapide-des-Cèdres	du Canton Laas	D 8

Municipalité	Nom	Quadrillage
Rochebaucourt	de l'Orignal	E 7
Rochebaucourt	de l'Arche-de-Noé	E 7
Rochebaucourt	des Chutes	E 7
Routhierville	Routhierville	G 24
Sacré-Cœur	Louis-Gravel	F 19
Saint-Adalbert	du Sault	J 20
Sainte-Agathe-de-Lotbinière	Rouge	I 31
Saint-Bruno-de-Guigues	Dénommée	G 5
Saint-Célestin	Étienne-Poirier	I 28
Sainte-Clotilde-de-Beauce	Bolduc	J 32
Saint-Dominique-du-Rosaire	Alphonse-Normandin	E 6
Saint-Edgar ❁	de Saint-Edgar	F 26
Saint-Eugène-de-Chazel	Blanc (pas officiel)	D 6
Saint-Félix-de-Dalquier	du Panache	E 7
Sainte-Geneviève-de-Berthier	Grandchamp	K 13
Saint-Isidore d'Auckland	Wellis-Leggett	N 31
Saint-Jean-de-la-Lande	Romain-Caron	I 22
Sainte-Jeanne-d'Arc	Rouge	E 15
Saint-Jérôme-de-Matane	Coulée-Carrier	E 24
Sainte-Lucie-de-Beauregard	des Défricheurs	J 19
Saint-Maurice-de-Dalquier	Émery-Sicard	E 7
Saint-Mathieu	de Saint-Mathieu	J 14
Saint-Méthode ◆	Painchaud	E 15
Sainte-Odile-sur-Rimouski	Beauséjour	F 22
Saint-Onésime	du Collège	I 19
Saint-Placide-de-Charlevoix	Saint-Placide-de-Charlevoix	H 18
Saint-Rémi-de-Tingwick ◆	Descormiers	K 30
Saint-René-de-Matane	Jean-Chassé	E 24
Saint-René-de-Matane	François-Gagnon	E 24
Saint-Séverin	Bordeleau	J 15
Sainte-Sophie	Lambert	J 30
Saint-Sylvestre ❁	Saint-André	I 31
Saint-Ulric-de-Matane	Pierre-Carrier	E 23
Saint-Vital-de-Clermont	Petit-Quatre	D 5
Val-Alain	Caron	H 30
Valcourt ◆	Cousineau	M 28
Val-Paradis	des Pionniers	D 5
Val-Senneville	Carrier	F 7
Vassan	Champagne	F 7
Villebois	Taschereau	D 5
Warwick ◆	Perreault / Charbonneau	K 29
Wright	Cousineau	K 9

❁ = halte routière

◆ = pont privé

Quadrillage de la carte routière des Publications du Québec.

Le lieu donné n'est pas nécessairement celui de la juridiction.



1 km

Un panneau routier distinctif vous mène
aux ponts couverts.